

USER MANUAL



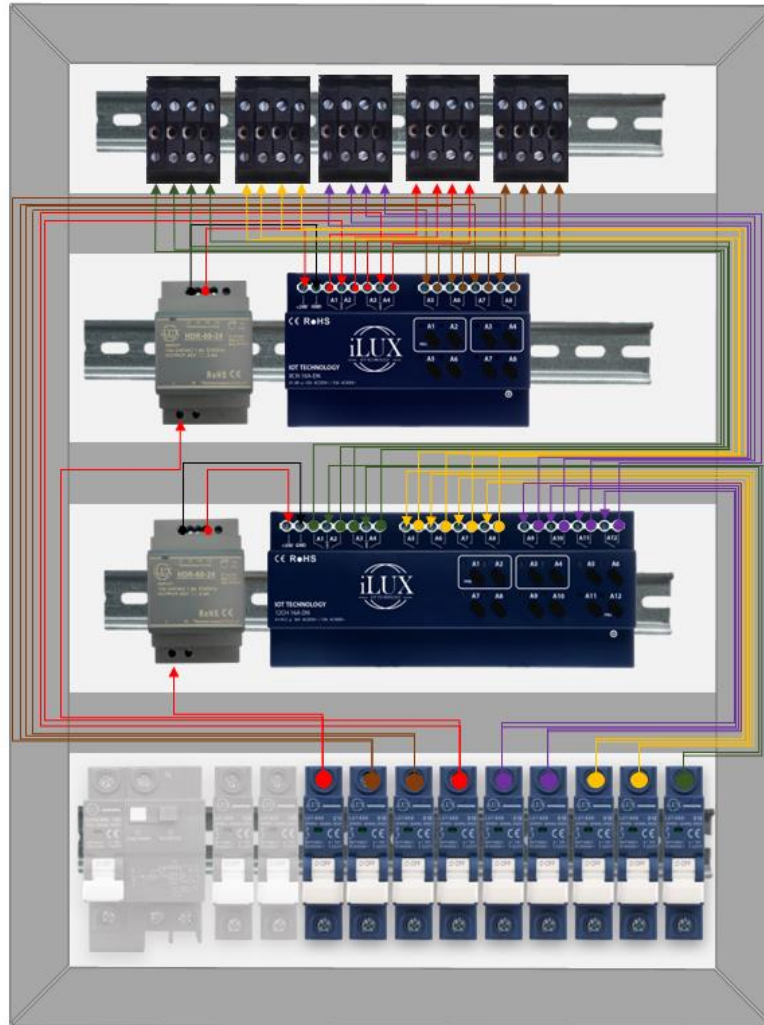
## رله دوازده کانال



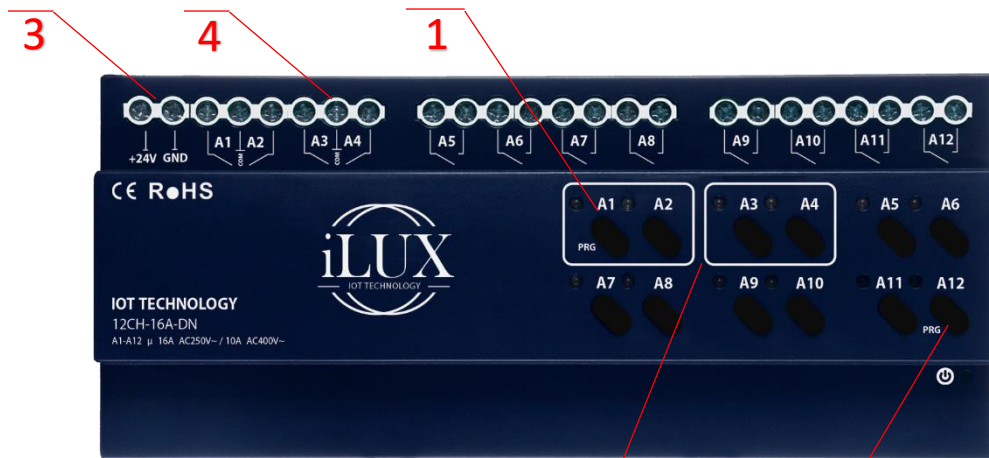
iLUX Smart Home

## نحوه نصب محصول:

- ❖ نکته: برای ورودی های رله و روشنایی ها حتما باید از فیوز های مینیاتوری ده آمپر استفاده کنید.
- ❖ نکته: در خانه هایی که برقشان سه فاز میباشد باید حتما از یک خروجی فاز برای ورودی های رله و روشنایی استفاده کنید.(از باس کاپلر استفاده کنید)



## 1 سخت افزار



1\_ دکمه prg : با نگهداشتن این دکمه دستگاه در شبکه قابل شناسایی میشود و همچنین میتوان برای ریست رله نیز از آن استفاده کرد.

❖ نکته: رله دوازده کانال دارای دو دکمه **prg** میباشد و به صورت دو رله شیش کانال در شبکه قابل شناسایی میشود.

2\_ صفحه کلید: این صفحه کلید برای کنترل دستی رله استفاده میشود. 12 رله 16 آمپر بالای دستگاه طبق اعداد روی صفحه کنترل میشوند.

3\_ منبع تغذیه: دارای یک ورودی 24 ولت و یک GND میباشد.

4\_ خروجی های 16 آمپر: در این قسمت خروجی کانال های 1.2 و 3.4 دارای ورودی اشتراکی هستند و باقی کانال ها خروجی مجزا دارند.

نکته : دستگاه های الکترونیکی به صورت ذاتی گرما ایجاد میکنند و منافذ هوا به منظور خنک کردن و افزایش طول عمر دستگاه در بالا و پایین دستگاه تعبیه شده اند.

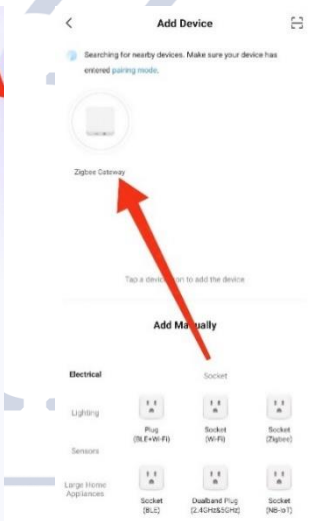
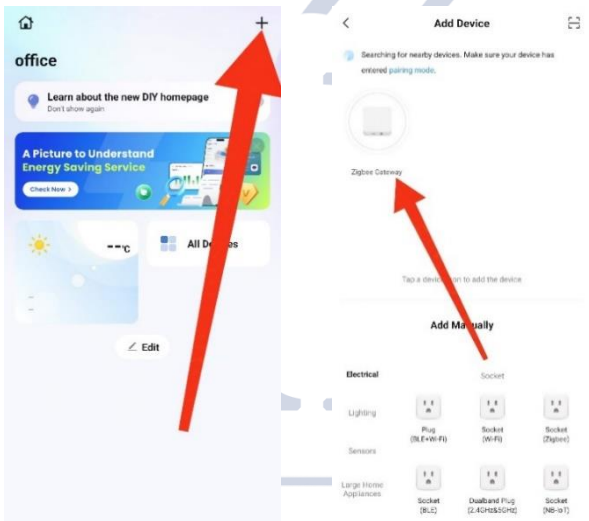
## 2 نرم افزار

1\_ ابتدا اپلیکیشن Smart Life را نصب کنید.

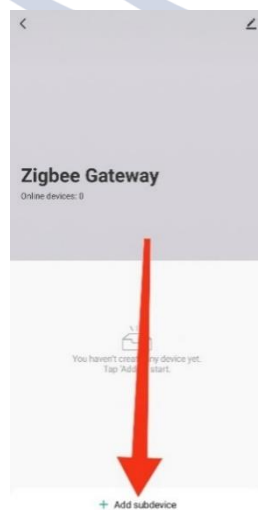
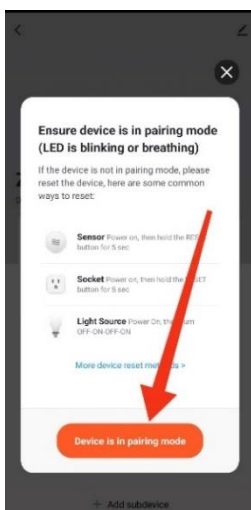
2\_ از اتصال Gateway به مودم اطمینان حاصل کنید



3\_ Gateway را در اپلیکیشن Smart Life تعریف کنید.

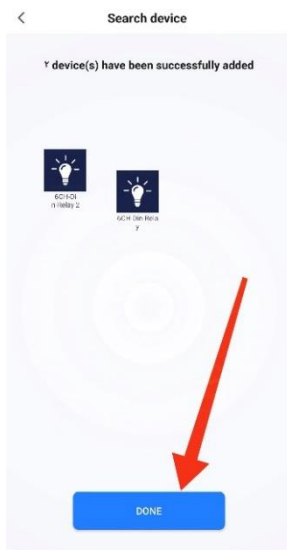


4\_ در اپلیکیشن Smart Life وارد صفحه Gateways شوید و گزینه Add Subdevice را انتخاب میکنید و بر روی گزینه Device Is In Pairing Mode کلیک کنید تا بتوانید رله خود را اضافه کنید.



5\_ بر روی دکمه PRG نگهدارید تا چشمک زن شود و آنرا در شبکه خود تعریف کنید

❖ نکته: چون رله دوازده کانال به صورت دو رله 6 کانال بالا می آید برای بالا آمدن شش رله اول کلید 1 رله را نگه میداریم و برای بالا آمدن 6 رله دوم کلید 12 را نگه میداریم.



6\_ پس از انجام کارهای گفته شده شما میتوانید در اپلیکیشن رله خود را کنترل کنید.

